

## Merkblatt

# Anforderungen an die Qualität der Bauteiloberfläche

### Walzfehler

Um eine optisch einwandfreie Oberfläche des verzinkten Bauteils zu erzielen, muss das verwendete Walzgut frei von sichtbaren Walzfehlern wie Überwalzungen, Schalen und Schuppen sein, die vor der Feuerverzinkung meistens nicht sichtbar sind.

### Walzfehler:



Überwalzung

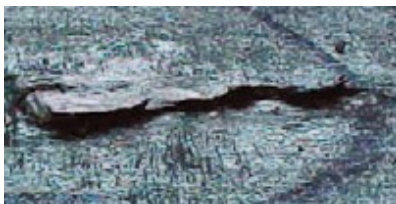


Schalen



Schuppen

### Resultierende Fehler der Verzinkte Oberfläche:



Überwalzung



Schalen



Schuppen